

ATTORI, STRUTTURE E CULTURE
DELLA **CATECHESI**
NELLE DIOCESI
DELLA **SARDEGNA.**

PRIME ANALISI

6 GIUGNO 2017

a cura di Luca Diotallevi e Roberta Ricci

Intro (1 / 3): i dati

- La ricerca è stata costruita “a più mani”, in più tempi ed entro vincoli economici piuttosto forti.
- I dati prodotti hanno innanzitutto un duplice valore positivo:
 - la **numerosità** dei rispondenti (a specifici questionari):
 - *rappresentate sempre, anche se non proporzionalmente, tutte le diocesi della Sardegna.*
 - 1923 catechisti
 - *le cui risposte sono state assunte come traccia che guida questa esposizione*
 - 207 parroci
 - 10 direttori di uffici catechistici diocesani
 - la **semplicità** degli strumenti di rilevazione impiegati.

Intro (2/3): limiti di rappresentatività

Diocesi	Dati indagine				Dati Istat 2011		Dati icsc 2011									
	Catechisti		Parroci		Popolazione 2011		Somma degli abitanti delle parrocchie		Numero parrocchie attive		Parroci					
	in esclusiva	condivisi	non presenti	va	%	va	%	va	%	va	%	va	%	va	%	va
Ales-Terralba	79	4	12	6	93.843	6	104.633	6	56	11	34	8	22	33	1	1
Alghero	162	8	18	9	104.960	6	107.878	6	43	8	41	9	2	3	18	20
Cagliari	426	22	30	14	565.954	34	556.374	33	116	22	114	25	2	3	12	13
Iglesias	148	8	26	13	136.356	8	140.863	8	54	10	51	11	3	4	10	11
Lanusei	199	10	21	10	66.969	4	71.229	4	29	6	25	6	4	6	3	3
Nuoro	236	12	22	11	123.393	7	127.251	8	43	8	41	9	2	3	2	2
Oristano	265	14	32	15	144.757	9	142.182	8	66	13	48	11	18	27	16	17
Ozieri	114	6	17	8	46.891	3	49.425	3	26	5	19	4	7	10	4	4
Sassari	41	2	3	1	219.483	13	223.877	13	47	9	43	10	4	6	13	14
Tempio	253	13	26	13	159.611	10	165.505	10	39	8	36	8	3	4	13	14
Regione Ecclesiastica Sardegna	1.923	100	207	100	1.662.217	100	1.689.217	100	519	100	452	100	67	100	92	100

Intro (3/3): obiettivi della analisi

- **Individuare alcune relazioni tra variabili,**
 - ▣ relazioni cui le dimensioni quantitative del campione, conferiscono un certo grado di generalizzabilità.
- **Indicare alcuni problemi emergenti,**
 - ▣ a partire da tracce particolarmente evidenti di tensioni irrisolte.
- **Indicare ambiti e questioni che sarebbe urgente approfondire**
 - ▣ e che intanto vale la pena tenere sotto osservazione pastorale.

... nell'auspicio di una certa convergenza tra analisi ed esperienza diretta.

Struttura della presentazione



- **Alcuni tratti del profilo sociale dei catechisti**
 - **Un primo spunto interpretativo**
- **Idee di catechesi diverse e divergenti**
 - **Alcune conclusioni**
- **Subculture catechetiche e contesto**
 - **Ulteriori conclusioni**

I catechisti (intervistati)

Un identikit:

Età

Sesso

Istruzione

Occupazione

Stato civile

Il profilo dei catechisti (intervistati)

Età

Classi	Catechisti	Pop.2011
<26	4%	10%
26-35	7%	16%
36-45	19%	19%
46-55	30%	19%
56-65	24%	16%
66-75	14%	12%
76-86	2%	8%

Fonte: Censimento della popolazione e delle abitazioni (18-86 anni)- Istat 2011

- **L'età influisce sulla quantità e la qualità (fisica, innanzitutto, e non di meno ecclesiale) della azione che l'educatore può offrire.**

Sesso

Sesso	Catechisti	Pop.2011
Maschi	8%	49%
Femmine	92%	51%

Fonte: Censimento della popolazione e delle abitazioni (18-86 anni) - Istat 2011

- **E' pressoché impossibile sopravvalutare l'impatto sulla offerta catechistica della femminilizzazione del ruolo di catechista.** (Qualcosa del genere avviene anche nella scuola, soprattutto elementare e media inferiore, ma non in questa misura.)

Il profilo dei catechisti (intervistati)

Titolo di studio

Titolo di studio	Catechisti	Pop. 2011
Lic. Media Inf/Lic. Elem	30%	55%
Lic. Media Sup.	48%	26%
Laurea	22%	10%

Fonte: Censimento della popolazione e delle abitazioni (18 anni e oltre) - Istat 2011

➤ **I catechisti sono nella media decisamente più istruiti della popolazione.**

Occupazione

Professione	Catechisti	Pop. 2011
Non occ., altro	59%	59%
Bracc., operaio	3%	14%
Impieg., milit.	12%	10%
Auton., dirig.	8%	12%
Insegnante	19%	5%

Fonte: Censimento della popolazione e delle abitazioni (15 anni e oltre) - Istat 2011

➤ **La gran parte dei catechisti è marginale rispetto al sistema economico.** Impossibile pensare che questo dato sia senza effetti sulla offerta catechistica.

Il profilo dei catechisti (intervistati)

Stato civile

Stato civile	Catechisti	Pop.2011
Celibe/nubile	24%	35%
Coniugato/a	69%	52%
Vedovo/a	1%	7%
Separato/a	1%	4%
Divorziato/a	6%	2%

Fonte: Censimento della popolazione e delle abitazioni (18-86 anni) - Istat 2011

- **La esperienza familiare è probabilmente la esperienza sociale extra-religiosa più diffusa tra i catechisti.** (Si noti la differenza con la esperienza di lavoro.)

➤ *Nel presente momento ecclesiale una riflessione attenta e rinnovata meriterebbe il dato secondo il quale, tra i 1902 catechisti che indicano il proprio stato civile, 106 dichiarano di essere divorziato/a.*

un primo spunto interpretativo



I tratti di **marginalità sociale** dei catechisti,

- non sembrano essere quelli più frequenti tra gli attori della innovazione sociale,
- né quelli di chi occupa una posizione ecclesialmente (o anche solo ecclesiasticamente) centrale.

A questi tratti si connettono idee di catechesi di cui è stato possibile rilevare qualche elemento.

Idee di catechesi

Dalle risposte di “questi” catechisti emergono anche indizi di una pluralità di **idee di catechesi**.

Queste si manifestano come indizi di **divergenti** ‘**subculture**’ catechetiche [SC] e allo stesso tempo manifestano una pronunciata **divergenza** tra la catechesi praticata e la catechesi pensata.

*E’ questo il punto sul quale ci si è concentrati
nello studio dei dati.*

Idee di catechesi: priorità diverse

- Principale preoccupazione dominante del catechista nella azione catechetica (tra 4)
 - ▣ Insegnare tutte le verità della fede **19%**
 - ▣ Far conoscere la Bibbia **9%**
 - ▣ **Presentare la persona di Gesù** **77%**
 - ▣ Riflettere e discutere sui fatti e i problemi della vita **9%**

- In termini ideali, non nella pratica, l'idea tradizionale di catechismo appare ormai marginale.
- Sotto la superficie, covano tensioni divergenti (laceranti?).

Idee di catechesi: primi destinatari

□ I **destinatari** prioritari della catechesi (per fasce d'età)?

■ 0-6 19% (tra i parroci il 14%)

■ 7-14 64% (tra i parroci l'82%)

■ Settore coperto nella équipe dell'UCD per 5 direttori su 6. (Catecumenato in 2 casi, altro in 1 solo caso.)

■ 15-25 15% (tra i parroci il 7%)

■ > 25 15% (tra i parroci lo 1%)

□ Quanto ai destinatari, invece, l'idea tradizionale di catechesi resta prevalente.

□ ... e nei parroci ancor più che nei catechisti.

Idee di catechesi: motivi

- Da dove il catechista ricava la principale forza per sostenere la propria azione?
 - Preghiera ed ascolto della Parola personale 48%
 - Mediatore assente
 - Liturgia comunitaria 32%
 - Mediatore collettivo
 - Direzione spirituale 20%
 - Mediatore individuale
- In nessun caso si tratta di risposte “sbagliate”.
- Le quantità, però, rivelano la assenza di una (qualsiasi) sintesi, e lo scarto diffuso tra esperienza personale e impegno catechistico.
- Neppure prevista la possibilità di indicare una fonte formalizzata (es. “dottrina”).

Il punto

- Vi sono tracce di un duplice conflitto:
 - tra idea di catechesi e
 - tra catechesi pensata e catechesi praticata.
- Una domanda allora si impone:

Di fronte a cosa siamo?

Transizione? Opposizione? Giustapposizione?

I dati a disposizione non sono sufficienti a fornire una risposta, ma solo a segnalare il problema ed a fornire qualche ulteriore dettaglio.

'Subculture' catechetice [SC]

Un approfondimento

SC: identificazione

- Con i dati a disposizione, tra i catechisti intervistati possiamo identificare e quantificare segmenti di tre sistemi di priorità piuttosto diversi
 - adottando il metodo della analisi per componenti principali e poi quello della cluster analysis.

- Si possono così distinguere catechisti che (**rispetto alla media, dunque senza mettere radicalmente in discussione in primato di “presentare la persona di Gesù”**) danno una maggiore importanza relativa a:
 - ▣ **riflettere e discutere sui fatti e i problemi della vita** [1/F&PV];

 - ▣ **far conoscere la Bibbia** [2/BIBBIA];

 - ▣ **insegnare tutte le verità della fede** [3/TVF].

SC: identificazione & quantificazione

- Quantificazione dei gruppi:
- **1/F&PV** **21%**
- **2/BIB** **34%**
- **3/TVF** **42%**
- residuale **3%**

Tutto ciò viene interpretato come traccia di subculture catechetiche tendenzialmente divergenti.

Naturalmente sarebbero possibili ulteriori approfondimenti.

SC e “sostegni”

- Da dove il catechista ricava la principale forza per sostenere la propria azione? (%)

	tot.	1/F&PV	2/BIB	3/TVF
□ Preghiera/ascolto Parola	48	47	46	49
□ Liturgia comunitaria	32	29	36	30
□ Direzione spirituale	20	24	18	21

Queste SC vanno indagate empiricamente. Le loro costellazioni non sono deducibili.

Si può osservare che il secondo gruppo cerca più spesso l'alimento spirituale nella liturgia. Questa relazione è tutt'altro che ovvia.

Eguale la relazione tra primo gruppo e “direzione spirituale”.

SC e “dottrina” vs. “persona di Gesù”

- “Presentare la persona di Gesù” come principale preoccupazione del catecista (%)

	tot.	1/F&PV	2/BIB	3/TVF
□ Presentare persona di Gesù	77	84	84	68

Vi è una tendenziale opposizione tra priorità alla “presentazione della persona di Gesù” e terza SC.

Non si può supporre che le prime due SC intendano e praticino nello stesso modo il primato della “presentazione della persona di Gesù”.

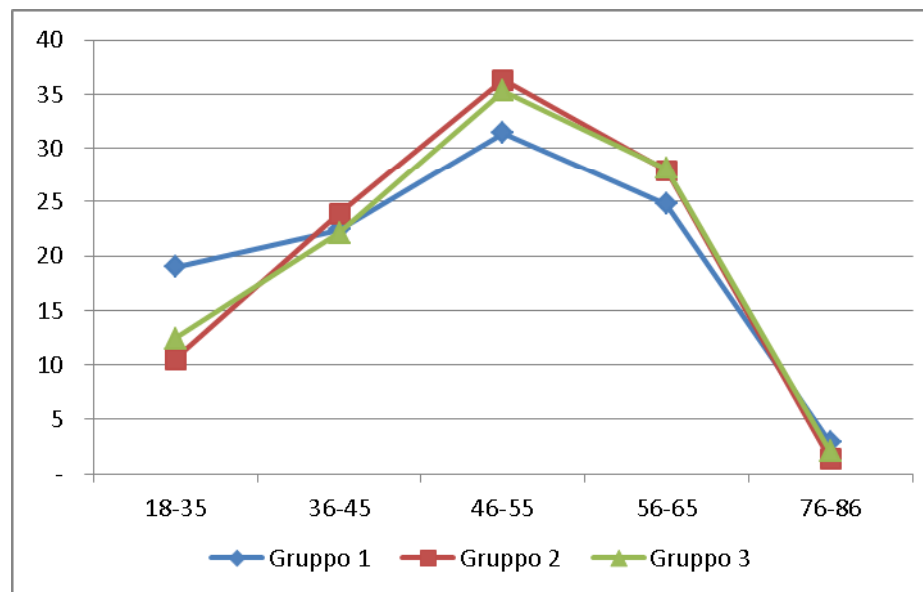
SC: profili differenti

SC e differenze di età

Classi di età	tot	1/F&PV	2/BIB	3/TVF
18-35	13	19	11	12
36-45	22	22	24	22
46-55	35	31	36	35
56-65	27	25	28	28
76-86	2	3	1	2

Il primo gruppo è sovrarappresentato tra i catechisti più giovani.

SC e età (grafici)



SC: profili differenti

SC e differenze di sesso

Sesso	tot	1/F&PV	2/BIB	3/TVF
Maschi	8	9	8	8
Femmine	92	91	92	92

SC e differenze di titolo di studio

Titolo di studio	tot	1/F&PV	2/BIB	3/TVF
Lic.Elem.	3	2	3	4
Lic.M.inf.	27	22	28	27
Lic.M.sup	48	47	47	49
Lau. I	8	10	8	7
Lau II	13	17	13	12
Dott.	1	1	0	1

Il primo gruppo è sovrarappresentato tra i catechisti più istruiti.

SC: profili differenti

SC e differenze di occupazione

Professione	tot	1/F&PV	2/BIB	3/TVF
Non occ., altro	59	55	58	60
Bracc., operaio	3	3	4	4
Impieg., milit.	12	12	12	12
Insegnante	18	23	18	17
Autonomo, dirigente	8	7	9	7

SC e differenze di stato civile

Stato civile	tot	1/F&PV	2/BIB	3/TVF
Celibe/nubile	24	25	23	23
Coniugato/a	69	67	70	70
Vedovo/a	1	1	0	1
Separato/a	1	1	1	1
Divorziato/a	6	6	5	5

Il primo gruppo è sovrarappresentato tra i catechisti professionalmente impegnati nell'insegnamento.

Un primo gruppo di conclusioni

... non esaustive e meritevoli di essere considerate e forse anche di essere ulteriormente analizzate.

Un primo gruppo di conclusioni: 1 / 3

- 1. Il dato decisamente più importante è quello costituito dall'elevatissimo grado di femminilizzazione del ruolo catechistico.**
 - Da questo punto di vista il personale catechistico ricorda ed esaspera una caratteristica di quello docente, e soprattutto di quello impegnato nelle scuole elementari e medie inferiori.
 - **E' reale il rischio della trasformazione del catechista in una 'subprofessione' ecclesiastica.**
 - **Quasi inestimabili sono gli effetti di questa situazione su:**
 - **qualità della offerta catechistica** (cfr. anche altri aspetti della marginalità sociale del catechista),
 - **cultura e struttura ecclesiale.**

Un primo gruppo di conclusioni: 2/3

2. **La tradizione catechistica locale sembra avere il peso di una variabile indipendente.**

3. **Emergono due linee di frattura:**

- tra 'subculture' catechetiche
 - **non abbiamo ancora istituzionalizzato una alternativa a vedere giudicare agire;**
- tra prassi catechistica prevalente (più tradizionale) e 'subculture' catechistiche (meno tradizionale)
 - **il "catechismo" è largamente sopravvissuto al DBRC.**

Un primo gruppo di conclusioni: 3/3



4. **Dai catechisti più giovani e più istruiti proviene una domanda di discernimento cristiano**
 - e la difficoltà a trovarvi risposta nelle prassi liturgiche e nelle modalità correnti di uso delle Scritture.

SC e contesto

... in cerca di fattori: attenzione agli adulti da parte della offerta catechistica parrocchiale e 'subculture' catechetiche.

SC e offerta catechistica (1 / 3)

□ Offerta catechistica nella parrocchia del catechista intervistato

□ Catechesi in preparazione ai sacramenti	79%
□ Catechesi in altri momenti	71%
□ Catechesi in altri momenti, sa indicare	53%
□ Catechesi per adulti (incl. genit. cat.ndi)	38%
□ Catechesi per adulti (“), sa indicare	26%
□ Catechesi per adulti per bat. cre. mat.	90%
□ Catechesi per adulti per “, sa indicare	58%
□ Catechesi per adulti	63%
□ Catechesi per adulti	38%

SC e offerta catechistica (2/3)

□ Offerta catechistica nella parrocchia del catechista intervistato e gruppi da cluster (%)

	tot.	1/F&PV	2/BIB	3/TVF
□ Catechesi in preparazione ai sacramenti	79	80	77	80
□ Catechesi in altri momenti	65	59	71	64
□ Catechesi per adulti (incl. genit. cat.ndi)	35	32	42	31
□ Catechesi per adulti per bat. cre. mat.	90	86	90	92
□ Catechesi per adulti	58	56	62	57

La presenza in parrocchia di offerta catechistica rivolta ad adulti è sovrarappresentata nel secondo gruppo. Ciò accentua la richiesta di interrogarsi e verificare il modo concreto di “usare” le Scritture.

Diocesi	tot	1/F&PV	2/BIB	3/TVF	4/RES
Ales-Terralba	4	5	3	5	4
Alghero	8	8	11	7	9
Cagliari	22	21	21	23	26
Iglesias	8	10	8	6	7
Lanusei	10	10	10	10	18
Nuoro	12	11	12	14	11
Oristano	14	15	13	14	14
Ozieri	6	7	5	6	4
Sassari	2	1	2	3	1
Tempio	13	13	15	13	5

SC e offerta catechistica (3/3)

- Intensità della presenza di catechesi per gli adulti in parrocchia (%)

Indice	tot	1/F&PV	2/BIB	3/TVF
0	22	25	18	22
1	25	27	23	27
2	26	25	26	28
3	27	24	33	23

La presenza di una qualche forma di catechesi per gli adulti è sovrarappresentata tra i catechisti del gruppo 2.

L'intensità varia tra 0 e 3: è massima (3) se è presente Catechesi in altri momenti, Catechesi per adulti (incl. genit. cat.ndi) e Catechesi per adulti; è nulla se è assente ciascuna delle tre forme. (La costruzione dell'indice risultata statisticamente giustificata.)

SC e primi destinatari

- Fasce di età da privilegiare nella catechesi a giudizio del catechista intervistato (%)?

	tot.	1/F&PV	2/BIB	3/TVF
□ 0-6	19	13	20	21
□ 7-14	63	64	61	65
□ 15-25	15	16	15	14
□ > 25	15	18	13	14

La priorità alla catechesi per gli adulti è – controintuitivamente – sovrarappresentata (seppur lievemente) tra i catechisti del gruppo uno.

SC ed uso catechismi CEI

□ Adozione del cat. CEI da parte del catechista (%)

	tot.	1/F&PV	2/BIB	3/TVF
□ Sì come spunto	46	51	43	46
□ Sì	46	41	50	46
□ No	8	8	7	8

□ La adozione del cat. CEI ha creato problemi

□ Sì	9	13	6	10
------	---	-----------	---	----

La adozione dei catechismi CEI crea problemi più spesso ai catechisti del primo gruppo.

SC e progr.ne catechistica parr.le (1/2)

- Chi predispose il programma catechistico (%)
 - ▣ I catechisti tra di loro 12
 - ▣ I catechisti divisi per classi di catechismo 26
 - ▣ Il parroco con i catechisti 62

NB: Circa 1 parroco su 3 dichiara che la preparazione degli incontri e la scelta dei catechismi sono lasciati alla libera iniziativa dei catechisti. Questo problema ha dimensioni certamente maggiori, ad es. della diffusione di sussidi come il Catechismo Pio X (5,6% dei parroci), o il Progetto Emmaus (4,5%).

SC e progr.ne catechistica parr.le (2/2)

- Chi predispose il programma catechistico e i risultati della cluster

	tot.	1/F&PV	2/BIB	3/TVF
□ I catechisti tra di loro	12	14	12	12
□ I catechisti per classi	26	28	24	27
□ Il parroco con i catechisti	62	56	64	61

In questo caso non si osservano variazioni significative, se non una minore collaborazione dei parroci con i catechisti del gruppo 1.

SC e problema primario (1 / 2)

□ Nello svolgimento della catechesi, quale è la tua preoccupazione dominante?

□ La disciplina 48%

Indizio di una certa idea di catechesi e della difficoltà di praticarla.

□ Il rapporto con i genitori 17%

□ Il rapporto fra i cat.ndi 9%

□ Poco tempo rispetto al programma 27%

□ Senso di inadeguatezza personale 10%

NB. Il 55,5% dei parroci chiede all'UCD innanzitutto un aiuto metodologico, il 30% formazione generica, l'11,5% formazione biblica. - Neppure prevista una risposta che faccia riferimento ad altro genere di "contenuti".

SC e problema primario (2/2)

□ Preoccupazione dominante e gruppi cluster

	tot.	1/F&PV	2/BIB	3/TVF
□ La disciplina	48	48	49	49
□ Il rapporto con i genitori	17	13	18	17
□ Il rapporto fra i cat.ndi	9	11	8	9
□ Poco tempo rispetto al progr.	27	28	27	26
□ Senso di inadeguatezza pers.	10	13	7	10

Prevedibilmente, i catechisti del primo gruppo (quelli con meno strumenti e orientamenti più vaghi) avvertono un po' più spesso un senso di inadeguatezza personale.

SC ed esperienza catechistica (1 / 5)

- Oltre a fare catechesi, sei coinvolto/a in un percorso di formazione catechistica?

	tot.	1/F&PV	2/BIB	3/TVF
□ No	22	25	20	22
□ Sì	78	75	80	78
■ Cat. Parrocchiale	60	59	63	57
■ Cat. di gruppi o mov.	34	36	34	35
■ <small>Mancanza di comprensione nello strumento della specificità della Azione cattolica (pure molto presente).</small>				
■ Incontri biblici	23	25	26	20
■ Altro	24	24	21	27

➤ **1/4 di catechisti non partecipa ad alcuna forma di catechesi per se stessi.**

SC ed esperienza catechistica (2/5)

- Esperienza di formazione catechistica e identik del catechista: età

Esperienza di formazione catechistica	<26	26-35	36-45	46-55	56-65	66-75	76-86
No	30	36	27	20	18	15	26
Si	70	64	73	80	82	85	74
Catechesi parrocchiale	34	40	42	47	47	41	42
Catechesi di gruppi o movimenti ecclesiali	20	23	22	25	26	32	21
Incontri biblici	8	9	12	17	21	24	16
Altro	18	17	16	20	15	17	8

¼ di catechisti non partecipa ad alcuna forma di catechesi per se stessi: **la percentuale cresce tra i catechisti 18/45**, ovvero tra i catechisti più giovani. Il fenomeno vedrà in prospettiva amplificati e suoi effetti.

SC ed esperienza catechistica (3/5)

- Esperienza di formazione catechistica e identik del catechista: sesso, titolo di studio

Esperienza di formazione catechistica	Maschio	Femmina	Lic.Elem+M.Inf	Lic.M.Sup	Laurea
No	18	22	20	23	22
Si	82	78	80	77	78
Catechesi parrocchiale	41	44	46	43	44
Catechesi di gruppi o movimenti ecclesiali	29	25	28	25	23
Incontri biblici	18	17	18	15	20
Altro	22	17	11	19	21

SC ed esperienza catechistica (4/5)

- Esperienza di formazione catechistica e identik del catechista: stato civile

Esperienza di formazione catechistica	Celibe/nubile	Coniugato/a	Vedovo/a	Separato/a	Divorziato/a
No	26	21	14	13	14
Si	74	79	86	87	86
Catechesi parrocchiale	39	46	57	60	46
Catechesi di gruppi o movimenti ecclesiali	23	26	29	33	29
Incontri biblici	17	16	21	20	26
Altro	19	17	21	13	16

SC ed esperienza catechistica (5/5)

- Esperienza di formazione catechistica e identik del catechista: occupazione

Esperienza di formazione catechistica	Non occupato, Altro	Braccianti, Operai	Impiegati, Militari	Autonomi, dirigenti	Insegnati
No	21	23	22	21	24
Si	79	77	78	79	76
Catechesi parrocchiale	43	38	44	49	46
Catechesi di gruppi o movimenti ecclesiali	26	27	24	31	20
Incontri biblici	16	18	15	12	22
Altro	17	15	23	17	16

Un secondo gruppo di conclusioni

... egualmente non esaustive, da considerare ed eventualmente da analizzare ancora.

Conclusioni principali



- Vengono corroborate le ipotesi sulla duplice tensione già rilevata ed in particolare emergono quelle:
 - tra ricorso alle Scritture e sensibilità ai problemi della vita e della storia (germi di biblismo o di fondamentalismo?),
 - nonché la mancanza di risposte alla domanda di discernimento.

- Un catechista su quattro (ancor di più tra i più giovani) non partecipa ad alcuna esperienza di catechesi di cui lui/lei sia il “destinatario”.

Altre conclusioni

- Il fatto che tra i parroci (che partecipano alla rilevazione) prevalga la soddisfazione (62%) per la situazione della offerta catechistica potrebbe equivalere ad una mancanza di stimoli ad affrontare i problemi che certamente esistono.
- La formazione dei catechisti è una emergenza riconosciuta, ma questo non basta. Essa non va trattata come una esigenza di aggiornamento, bensì come una emergenza relativa alla cultura ed alla forma ecclesiali (“esiste una catechesi ecclesiale o sta scomparendo a favore della catechesi di gruppi e movimenti?”). Esempio la sottovalutazione della tensione tra “pasorali” ed associazionismo ecclesiale (ed apostolato dei laici in generale).
- Forte attaccamento dei catechisti laici alla parrocchia, ancor più che dei parroci.